



# ID CUBE

Donnez une autre dimension à vos projets



**InnoVales**  
Informer, innover, agir ensemble

[www.innovales.fr](http://www.innovales.fr)

## ID CUBE

Incubateur d'innovation sociale et économique

InnoVales - 1011 rue des Glières  
74800 Saint-Pierre-en-Faucigny

Tél. 04 50 03 25 62

Email : [entrepreneuriat@innovales.fr](mailto:entrepreneuriat@innovales.fr)



# SOMMAIRE

1. QU'EST-CE-QUE C'EST ?	P 03
2. QUEL APPUI A VOTRE PROJET ?	P 04
3. LES 3 CRITÈRES DE SÉLECTION	P 06
4. COMMENT INTEGRER ID CUBE ?	P 09
5. LES TARIFS	P 10
6. LES PARTENAIRES	P 11
7. IL ONT REJOINT ID CUBE...	P 14
CONTACT	P15

# 1. QU'EST-CE-QUE C'EST ?



ID CUBE est un **incubateur initié par InnoVales** - *pôle territorial de coopération économique*



ID CUBE est un **incubateur pour accompagner** des personnes développant de nouvelles activités dans les domaines de la construction durable, de l'innovation sociale et de l'économie sociale et solidaire



ID CUBE s'adresse aux porteurs de **projets dans leur phase de lancement** : du stade de l'idée jusqu'aux premiers mois de l'activité



ID CUBE est localisé dans les locaux d'InnoVales (1011 rue des Glières à St-Pierre-en-Faucigny - 74) et **a ouvert ses portes en février 2015**

## 2. QUEL APPUI A VOTRE PROJET?



### UN ESPACE DE TRAVAIL PROFESSIONNEL

**Différentes solutions d'hébergement** (open-space, bureau mutualisé et bureau privatif)

**Des équipements mutualisés** (connexion internet haut-débit en accès illimité, un espace reprographie...)



### UN ACCÈS PRIVILÉGIÉ AUX ESPACES MUTUALISÉS

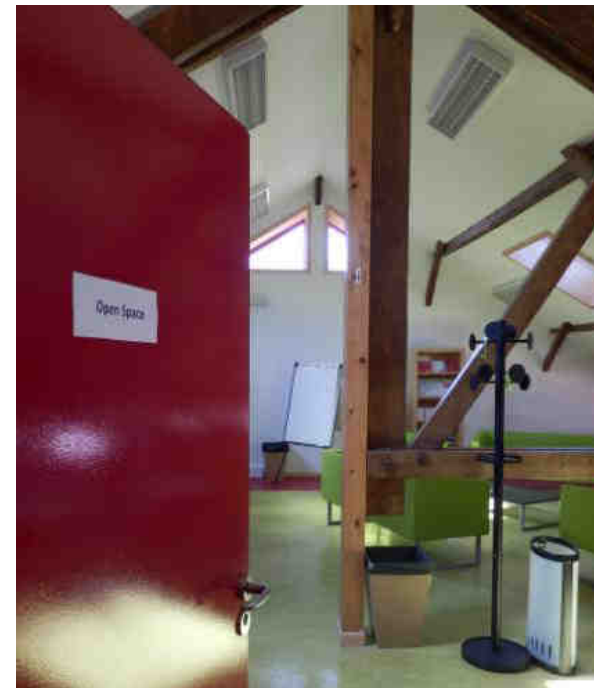
**5 salles de réunions** pour accueillir vos partenaires, clients, prospects...

**1 centre de ressources** sur l'habitat durable, l'économie sociale et solidaire et l'innovation sociale

**1 atelier technique** mutualisé équipé de machines-outils bois

**2 espaces détente** pour se ressourcer (cafétéria et espace-café)

# OPEN-SPACE



**BUREAUX PRIVATIFS**



**BUREAUX MUTUALISÉS**

## 2. QUEL APPUI A VOTRE PROJET ?



### UN ACCOMPAGNEMENT INDIVIDUEL

Élaboration d'un plan d'accompagnement sur mesure (structuration juridique, stratégie commerciale, modèle économique, recherche de partenaires opérationnels et financiers)

Suivi régulier des activités et du développement via une rencontre mensuelle avec le chargé de mission référent ID CUBE



### UN ÉCOSYSTÈME D'EXPERTS

Mise en place de partenariats avec des experts intervenant sur site au bénéfice des porteurs de projets :

en collectif, avec les ateliers *Petits déjeuners d'ID CUBE*

individuellement, avec les RDV du *Programme Experts d'ID CUBE* à différentes étapes de votre parcours

# 3. LES CRITÈRES DE SÉLECTION



## CRITÈRE N°1 :

### LE DOMAINE D'ACTION DE VOTRE PROJET



#### La construction durable

Toute activité en lien avec la création, la rénovation ou la réhabilitation d'un bâtiment en lui permettant de respecter au mieux l'environnement (performance énergétique) et cela tout au long de son cycle de vie



#### L'innovation sociale

Toute activité élaborant une réponse nouvelle à des besoins sociaux nouveaux ou mal satisfaits. Cette réponse nouvelle peut concerner aussi bien le produit ou le service, que le mode d'organisation, de distribution, dans des domaines comme le vieillissement, la petite enfance, le logement, la santé, la lutte contre la pauvreté, l'exclusion, les discriminations...



#### L'économie sociale et solidaire

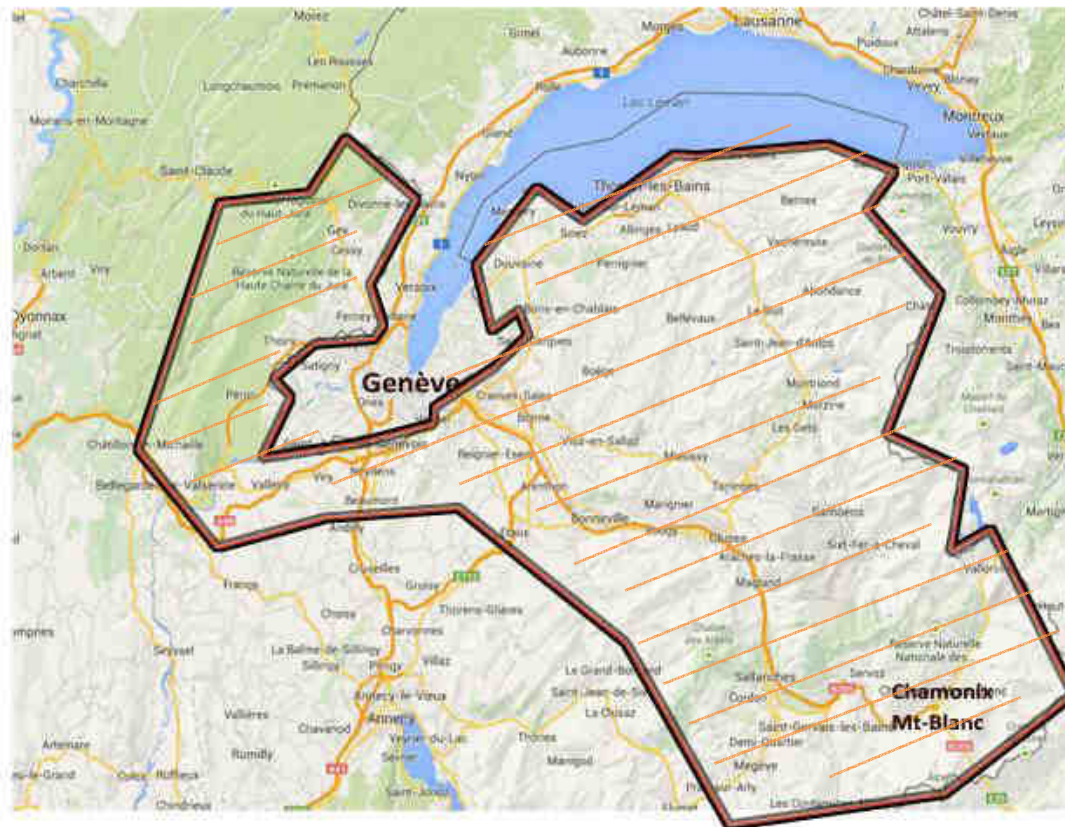
Toute activité prenant la forme juridique d'une coopérative, d'une mutuelle, d'une association, ou d'une fondation .

# 3. LES CRITÈRES DE SÉLECTION



## CRITÈRE N°2 :

### LA LOCALISATION DE VOTRE PROJET



Vous souhaitez implanter votre activité sur le territoire du « Grand Genève Mont-Blanc » à l'issue de l'incubation



# 3. LES CRITÈRES DE SÉLECTION



## CRITÈRE N°3 :

### L'ÉTAT D'AVANCEMENT DE VOTRE PROJET

#### **Option 1 :** Vous êtes un entrepreneur en phase de création d'activité

Vous n'avez pas encore créé votre activité  
ou l'avez créée depuis moins de 6 mois

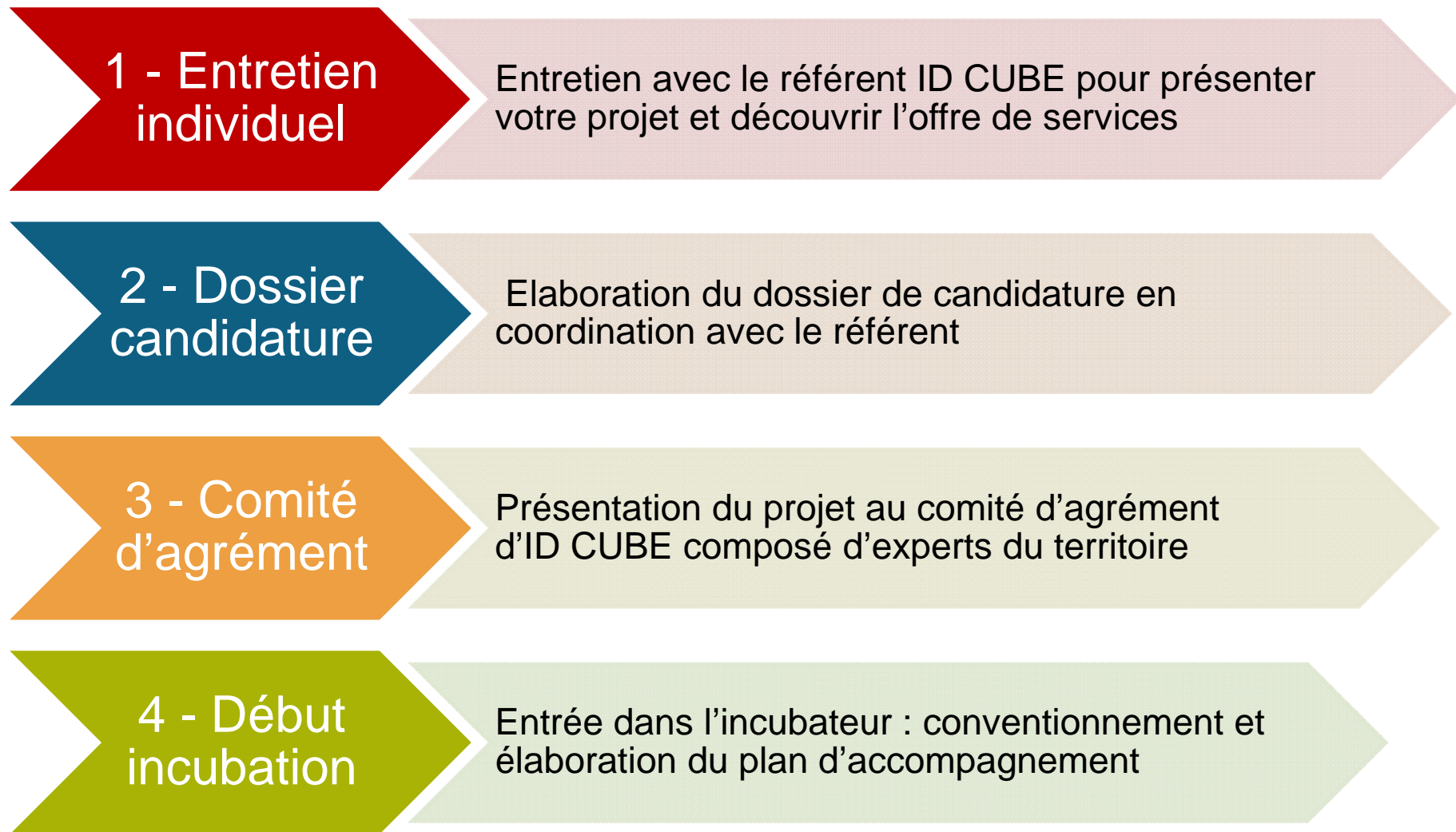
#### **Option 2 :** Vous êtes une structure existante développant une nouvelle activité

Vous comptez créer une nouvelle structure juridique  
avant votre départ d'ID CUBE

#### **Option 3 :** Vous êtes des personnes individuelles travaillant sur le développement d'une association

Vous n'avez pas encore créé votre association  
ou l'avez créée depuis moins de 18 mois

# 4. COMMENT INTÉGRER ID CUBE ?



# 5. LES TARIFS

	TYPE DE PORTEUR DE PROJET	HORS-MUR	OPEN-SPACE <i>Utilisation ponctuelle</i>	OPEN-SPACE <i>Pass illimitée</i>	BUREAU MUTUALISÉ	BUREAU PRIVATIF	BUREAU PRIVATIF XL
<b>Option 1</b>	<b>Entrepreneur en phase de création d'activité</b>	80€ /mois	25€/mois + 7 €/demi-journée d'utilisation <i>Forfait minimal de 10 demi-journées par mois</i>	115€/mois	135€/mois	220€/mois	395€/mois
<b>Option 2</b>	<b>Collectif qui dispose d'une structure juridique portant le projet</b>	120€/mois	25€/mois + 10 €/demi-journée d'utilisation <i>Forfait minimal de 10 demi-journées par mois</i>	175€/mois	250€/mois	300€/mois	395€/mois
<b>Option 3</b>	<b>Personnes individuelles développant une association</b>	60€/mois	25€/mois + 5 €/demi-journée d'utilisation <i>Forfait minimal de 10 demi-journées par mois</i>	85€/mois	105€/mois	200€/mois	395€/mois

# 6. LES PARTENAIRES

*Des experts au service de votre projet*



## INNOVALES

InnoVales regroupe acteurs de l'ESS, entreprises, collectivités, centres de recherche et organismes de formation dans la mise en œuvre d'une stratégie commune de coopération en matière de construction durable et d'économie sociale et solidaire



## ECO-CITE FRANCAISE DU GRAND GENEVE

L'ARC a initié une politique de développement économique à l'échelle du Genevois français à travers l'éco-cité française du Grand Genève. Il s'agit de construire un territoire durable et compétitif dans le Grand Genève et en Rhône-Alpes, impliquant les acteurs privés et publics. Sept axes de développement ont été arrêtés : la construction durable ; les sciences du vivant ; le bien-être ; l'industrie du futur ; l'eau ; la solidarité ; le transport et la mobilité.



## CRESS RHÔNE-ALPES

La CRESS RA est l'organisation régionale représentative des mouvements et des syndicats d'employeurs de l'économie sociale et solidaire en Rhône-Alpes (coopératives, mutuelles et associations).

# 6. LES PARTENAIRES

*Des experts au service de votre projet*

## ADISES ACTIVE

Adises Active (réseau France Active) œuvre depuis 25 ans auprès des demandeurs d'emploi ayant le projet de créer ou reprendre une entreprise, et auprès des entreprises solidaires et associations, sur le territoire des 2 Savoie.

Le métier d'Adises Active est d'accompagner, financer (primes, avances remboursables, garanties) et suivre les projets.

Notre objectif, favoriser la création et le développement de l'emploi local, contribuer au développement économique solidaire des territoires.



## CHAMBRE DE COMMERCE ET D'INDUSTRIE 74

La CCI Haute-Savoie représente, fédère et accompagne 35 500 entreprises du commerce, de l'industrie, des services, du tourisme et du BTP ; elle accueille par ailleurs, chaque année, 4 500 créateurs et repreneurs d'entreprise.



## CHAMBRE DES METIERS ET DE L'ARTISANAT 74

La CMA assure des missions de service public essentielles à la structuration de l'artisanat. Elle soutient le développement de la compétitivité des entreprises artisanales en les accompagnant à chaque étape de leur vie.



# 6. LES PARTENAIRES

*Des experts au service de votre projet*

## INITIATIVE FAUCIGNY MONT-BLANC

Initiative Faucigny Mont Blanc est une association qui aide les créateurs et repreneurs s'installant sur la Vallée de l'Arve et le Pays du Mont Blanc. Membre du réseau national Initiative France, elle accompagne et finance par l'octroi d'un prêt à taux 0%, les projets de création ou de reprise d'entreprise. Une fois créée, Initiative Faucigny Mont Blanc, vous permet d'accéder à un réseau de chefs d'entreprise et de bénéficier d'un suivi ainsi que d'un parrainage, pour assurer la pérennité de votre entreprise.



## 7. ILS ONT REJOINT ID CUBE...



**Mme Bérangère Martinel** développe un projet innovant de plateforme en ligne visant à mettre en relation les PME et le tissu associatif afin de faciliter la mise en place de coopérations économiques et de mécénat.



**M. Antoine Auffret** développe un projet de systèmes de mesures à distance pour simplifier et fiabiliser l'approvisionnement des chaufferies à bois déchiqueté.



Les membres du **club d'entreprises CESAL** développent la conciergerie de services aux professionnels **Solus**.



**Mme Lysiane KUBACSI** développe **Sérénimouve** qui est destiné aux grands seniors et leur propose ainsi qu'à à leurs familles un service d'accompagnement sur mesure, de l'organisation du déménagement à la réinstallation, pour une transition en douceur vers un nouveau lieu de vie



Donnez une autre dimension à vos projets



[www.innovales.fr](http://www.innovales.fr)

CONTACT : Frédéric KHADRI  
04 50 03 25 62 - [entrepreneuriat@innovales.fr](mailto:entrepreneuriat@innovales.fr)  
TOUTES NOS ACTUALITÉS ET INFORMATIONS SUR  
[www.innovales.fr](http://www.innovales.fr)

InnoVales - 1011 rue des Glières / 74800 Saint-Pierre-en-Faucigny